



M 03

SU KEÇİRMƏYƏN ELASTİK TƏMİR HARCİ, elastik, sızmaya davamlı, çatlamayan, yüksək yapışqan gücü ilə sement əsaslı təmir məhluludur. Polimer və lif əlavələri ilə dəyişdirilmişdir. Aşağı və qalın tətbiqlərdə çox güclü bir təmir məhluludur. Beton təmirində, su izolyasiyasından əvvəl torpaq hazırlığında, çuxurların və çuxurların dəliklərini möhürləməkdə istifadə olunur.

İSTİFADƏ SAHƏLƏRİ

- Su izolyasiyadan əvvəl səthi təmir üçün,
- Beton, suvaq və hörüklü təmir,
- Ayrılma və çuxur dəliklərini doldurarkən,
- Çəkmə və təmir üçün istifadə olunur.

TƏTBİQ MƏLUMATI

Səth hazırlığı: Tətbiq ediləcək səthlər əvvəlcədən təmizlənməli və nəmlənməlidir. Səthdə sərbəst hissəciklər, yağ, kir, palçıq kimi yapışqanlıq azaldan amillər varsa, bunlar aradan qaldırılmalıdır. Təmir ediləcək çatlar və ya hissələr ən azı 2 sm dərinlikdə qazılmalıdır. Tətbiq etməzdən əvvəl yapışma çətinliyi ola bilən uducu səthlərdə **ISONEM D10 LATEX** (200 ml / m²) tətbiq etməyi məsləhət görürük. Lateks tətbiq olunan səthlər qurumağa yaxın və bir az yapışqan olduqda **ISONEM M 03** tətbiq edilməlidir.

Tətbiq üsulu: **ISONEM M 03** elastik havan (25 kq) ilə 5 L təmiz su 400 rml qarışdırıcı ilə plastik qabda homogen qarışdırılır. Qarışdırma əl ilə edilərsə, daha kiçik hissələrdə edilməlidir. **ISONEM D10 LATEX, ISONEM M 03** elastik havanın yapışqanlıqlığını və su keçiriciliyini artırmaq üçün əlavə edilə bilər. Bu nisbət 1 L **ISONEM D10 LATEX** əlavə etmək və 25 kq **ISONEM M 03** üçün 4 L su əlavə etməklə edilə bilər. Qarışiq səthdə mala və ya çiləmə üsulu ilə tətbiq olunur. Çox isti və çox soyuq havalarda tətbiqlərə diqqət yetirilməlidir və həddindən artıq temperaturda tətbiqlər zamanı səthi vaxtaşırı nəmləndirilməlidir.

RƏNG : Boz

SƏRFİYYAT : 1 sm qalınlığında suvaq üçün 20 kq/m², doldurma kimi 0,5 L boşluq üçün 1 kq, 1 sm qalınlığında suvaq üçün min 1.25 m²/qab, doldurma kimi 12.5 L boşluq üçün Min 25 kq/qab

QABLAŞMA : 25 kq PP Qab

SAXLAMA MÜDDƏTİ : Orijinal, açılmamış və zədələnməmiş qablaşdırmada saxlanılırsa, istehsal olunduğu gündən 24 ay müddətinə uyğundur.

SAXLAMA ŞƏRTLƏRİ : Quru və sərin yerdə saxlayın.

⚠️ ƏHƏMİYYƏTLİ

Tətbiq zamanı və sonra tətbiq olunan səth, yağış, su, mexaniki təsir və s. 24 saat ərzində bütün xarici amillərdən qorunmalıdır.

⚠️ TƏTBİQ ŞƏRTLƏRİ və RİSK

Tətbiqdə nəzərə alınacaq məqamlar	Tətbiq səthi təmiz və kir, yağ və palçıqdan təmiz olmalıdır. Həddindən artıq temperaturda tətbiq səthi vaxtaşırı nəmləndirilməlidir.
İstifadəsi məsləhət görülən ISONEM məhsulları	Məhsulların yapışqanlıqlığını və su keçiriciliyini artırmaq üçün ISONEM D 10 LATEX istifadə edilməlidir.
Tətbiq istiliyi	Tətbiq temperaturu 5 - 35° C arasında tətbiq edilməlidir.

Ümumi Xüsusiyyətlər

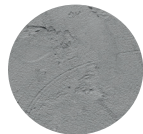

%100
Su İzolyasiyası


A2 S1 d0
Yanğın Sınıfı


Elastiklik


Sürətli
Quruyar

Zəmin Səthi



BETON



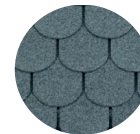
MƏRMƏR, QRANİT



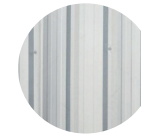
XAM TAXTA



KERAMİKA və EMAL



MEMBRAN



DƏMİR & POLAD

Tətbiq Qaydaları	Təmir	X	X	X	X	X
Səth Nəmliyi	Yüngül nəm/nəm səthi	X	X	X	X	X
Tövsiyə olunan avadanlıq	Mala	X	X	X	X	X
Astar İstifadəsi	ISONEM D 10 LATEX	X	X	X	X	X
Astar İstifadə Miqdarı	200 mL / m ²	X	X	X	X	X
Məhsulun İstifadəsi	Suvaq / Dolğu	X	X	X	X	X
Məhsulun İstifadə Miqdarı	20 kq/m ² (1 sm suvaq üçün) 1 kq / 500 mL	X	X	X	X	X
Qatlar Arasında Gözləmə	boşluq üçün	X	X	X	X	X
Toxunma Vaxtı	4 saat	X	X	X	X	X
Tam Qurutma	28 Gün	X	X	X	X	X

Qeyd: Qurutma vaxtları təxmini məlumatlardır, ətraf mühitin vəziyyətindən asılı olaraq dəyişə bilər.

