



MS MORTAR

AKRİLİK TƏMİR HARCİ, xüsusi mineral doldurucu və polimer komponentlərindən ibarət, istifadəyə hazır, güclü yapışma qabiliyyətinə malik olan mükəmməl bir haptır. Tərkibində sement olmur. Quruluşuna görə **ISONEM MS MORTAR** ilə əla uyğunluqlara malikdir. Beton və çatlaq təmirində asanlıqla tətbiq olunur. Günəşdən, qardan, yağışdan və sudan təsirlənmir. Kimyəvi müqaviməti çox yüksəkdir. İstəyə görə hər cür boya, izolyasiya, keramika, marmar və s. ilə örtmə edilə bilər. İstədiyiniz rənglərdə qaba və incə havan şəklində istehsal edilə bilər. Xüsusilə su izolyasiya materiallarının tətbiq ediləcəyi səthlərdə, səthləri hamarlaşdırmaq və çatlar düzəltmək üçün istifadə olunur.

İSTİFADƏ SAHƏLƏRİ - xüsusi quruların xarici (müsbət) doldurulması,

- Beton və gips çatlar,
- Ayrılma və soyuq birgə təmirde,
- Pahlarda,
- Hər növ təmir və yapışmalarda,
- Beton və asfalt yollar, parklar və bağlar,
- Zavodda və anbar mərtəbələrində zədələnmiş səthlərin düzəldilməsi,

• Bir dəfə rəngli nazik və ya kobud gips örtük kimi örtüklü gips yerinə gips mesh ilə birlikdə istifadə olunur.

TƏTBIQ MƏLUMATI

Səth hazırlığı: Əvvəlcə təmizlənəcək səthlər toz, kir və yağdan təmizlənilir.

Tətbiq üsulu: **ISONEM MS MORTAR** hazır bir havan. Bir anda maksimum 5 mm qalınlığında səthə tətbiq olunmaq üçün çatlaqa və ya bölünməyə mala ilə tətbiq olunur və ya təmir ediləcək çatlaq dərin olsa, təbəqələr arasında bir neçə dəfə quruması üçün gözlənilir.

SƏRFİYYAT : 0,5 kq/m² (1 mm qalınlıq üçün)

RƏNG : Ağ, boz və qırmızı.

QABLAŞMA : 10 kg PP qab.

SAXLAMA MÜDDƏTİ : Orijinal, açılmamış və zədələnməmiş qablaşdırmada saxlanılırsa, istehsal olunduğu gündən 24 ay müddətinə uyğundur.

SAXLAMA ŞƏRTLƏRİ : Quru və sərin yerdə saxlayın.

⚠️ ƏHƏMİYYƏTLİ

Tətbiq zamanı və sonra tətbiq olunan səth, yağış, su, mexaniki təsir və s. 24 saat ərzində bütün xarici amillərdən qorunmalıdır.

⚠️ TƏTBIQ ŞƏRTLƏRİ və RİSK



Tətbiqdə nəzərə alınacaq məqamlar

Tətbiq zamanı və sonra tətbiq olunan səth, yağış, su, mexaniki təsir və s. 24 saat ərzində bütün xarici amillərdən qorunmalıdır.

İstifadəsi məsləhət görülən ISONEM məhsulları

X

Tətbiq istiliyi

Tətbiq temperaturu 5 - 35° C arasında tətbiq edilməlidir.

Ümumi Xüsusiyyətlər



%100 Su İzolyasiyası



B S1 d0 Yanğın Sınıfı

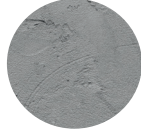


Mexaniki Müqavimət



Sürətli Quruyar

Zəmin Səthi



BETON



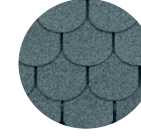
MƏRMƏR, QRANİT



XAM TAXTA



KERAMİKA və EMAL



MEMBRAN



DƏMİR & POLAD

Tətbiq Qaydaları	Təmir	X	X	X	X	X
Səth Nəmliyi	Quru / Nəm Səth	X	X	X	X	X
Tövsiyyə olunan avadanlıq	Mala	X	X	X	X	X
Astar İstifadəsi	X	X	X	X	X	X
Astar İstifadə Miqdarı	X	X	X	X	X	X
Məhsulun İstifadəsi	Suvaq / Dolgu	X	X	X	X	X
Məhsulun İstifadə Miqdarı	0,5 kq/m ² (1 mm qalınlıq üçün)	X	X	X	X	X
Qatlar Arasında Gözləmə	X	X	X	X	X	X
Toxunma Vaxtı	4 saat	X	X	X	X	X
Tam Qurutma	14 Gün	X	X	X	X	X

Qeyd: Qurutma vaxtları təxmini məlumatlardır, ətraf mühitin vəziyyətindən asılı olaraq dəyişə bilər.

